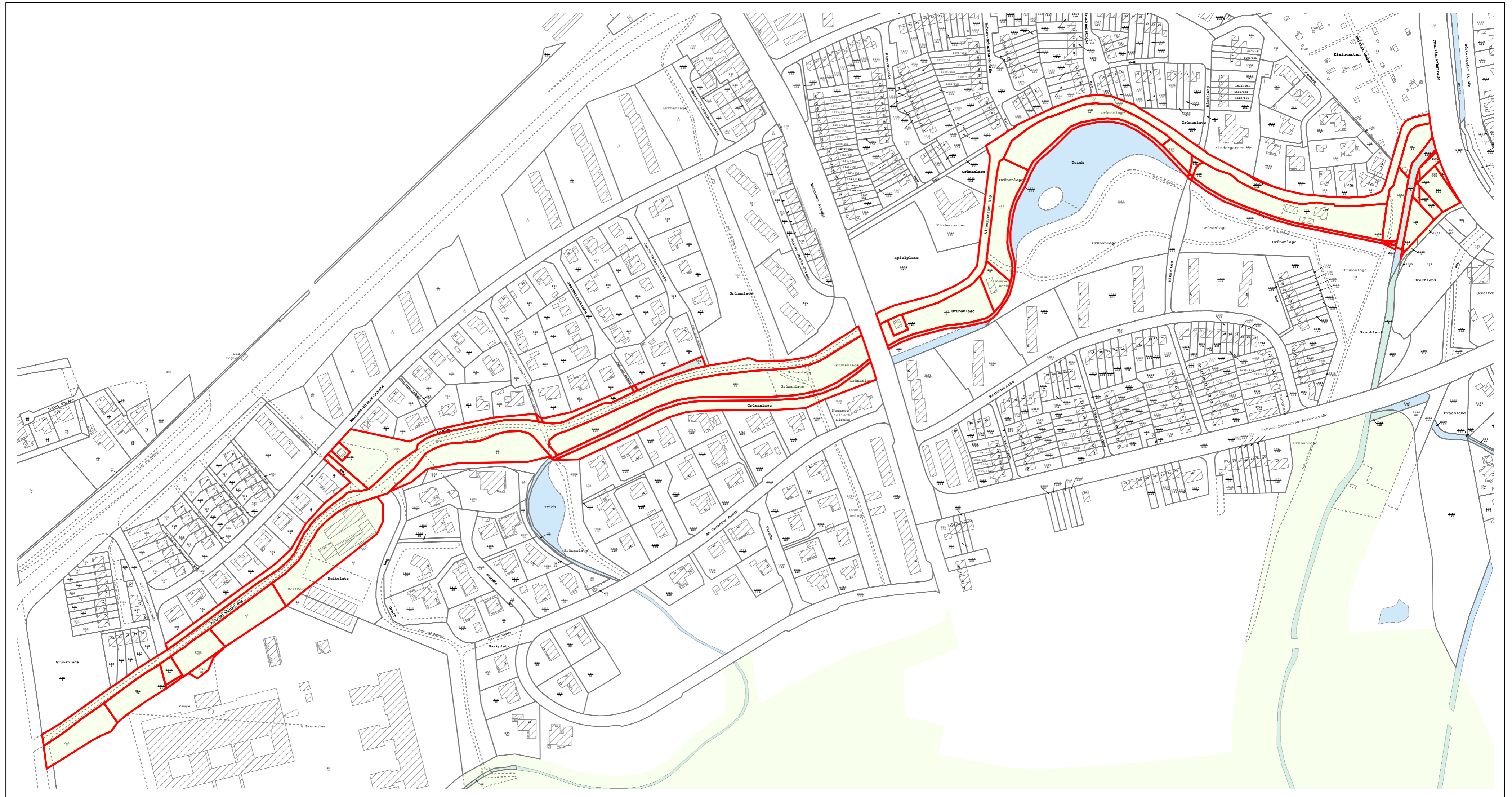


# Landschaftsschutzgebiet WHV 29 "Deichzug Altengrodener Weg" -Übersicht-

VO vom 02.11.1938



Quellen:  
Auszug aus den Geobasisdaten der Niedersächsischen Vermessungs- und Katasterverwaltung,  
© 2011 Landesamt für Geoinformation und Landentwicklung Niedersachsen (LGLN)  
04.03.2011  
www.lgln.niedersachsen.de  
Stadt Wilhelmshaven • Der Oberbürgermeister • Kommunale Vermessung  
Auszug aus dem Schutzgebietskataster der Stadt Wilhelmshaven  
Copyright: Stadt Wilhelmshaven • Untere Naturschutzbehörde • Frau Goesmann 16-2549  
Diese Karte ist gesetzlich geschützt. Vervielfältigungen nur mit Erlaubnis des Herausgebers.  
Als Vervielfältigung gelten z. B. Nachdruck, Fotokopie, Mikroverfilmung, Digitalisierung, Scannen  
sowie Speicherung auf Datenträger

0 50 100  
Meter

1:2.500



Datum der Erstellung: Mai 2012

Gem. Rü, Fl. 13, Flst. 603/21, 765/24, 1745/24, 1746/24,  
1780/28, 1742/28, 40/7, 40/6 tlw., 38/16 tlw.,  
Gem. Rü, Fl. 14, Flst. 564, 9/4 tlw., 605/9, 606/9, 436/9, 444/9,  
453/9, 424/9  
Gem. RÜ, Fl. 3, Flst. 1701/129 tlw., 1702/129 tlw., 847/93,